

# ISS・きぼうウィークリーニュース

International Space Station (ISS) / Japanese Experiment Module "Kibo"

WEEKLY NEWS: Vol. 394



島間港に下ろされる HTV2 号機（電気モジュールおよび推進モジュール）（出典：JAXA）

## トピックス

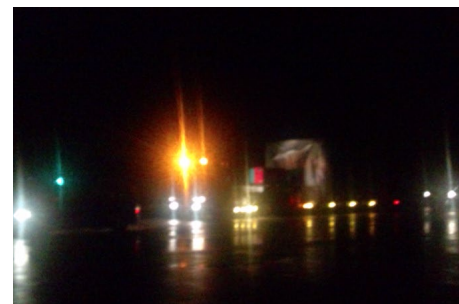
### HTV2 号機が筑波宇宙センターを出発し、種子島宇宙センターに到着

7月29日未明、宇宙ステーション補給機（HTV）2号機の推進モジュールと電気モジュールが、種子島宇宙センターに到着しました。

7月23日未明に筑波宇宙センターを出発した HTV 2号機の推進モジュールと電気モジュールは、土浦新港から船に積み込まれ、銚子港経由で種子島の島間港に到着後、島内を移動し、種子島宇宙センターに搬入されました。今後、搬入後の点検作業が行われる予定です。

なお、種子島宇宙センターでは、先に搬入された HTV2号機の補給キャリアと圧部と補給キャリア非圧部の搬入後の点検作業が行われています。今回搬入された推進モジュールと電気モジュールの点検作業などが終了した後、10月末頃に HTV2号機は全機結合され、打上げに向けた最終準備段階に入ります。

HTV2号機は、2010年度冬期に H-IIB ロケットに搭載されて、種子島宇宙センターから打ち上げられる予定です。



島間港を出発する HTV2 号機（出典：JAXA）

#### Website info

宇宙ステーション補給機（HTV）  
<http://iss.jaxa.jp/htv/>

## インフォメーション

### 野口宇宙飛行士ミッション報告会の模様をインターネットでライブ中継します

8月5日（木）、野口宇宙飛行士による ISS 長期滞在ミッション報告会を東京都千代田区の日比谷公会堂で開催します。

このミッション報告会の模様を、会場にお越しできない多くの皆様にもご覧頂けるよう、以下の配信協力サイトでライブ中継を行います。ライブ中継の詳細

につきましては、それぞれの配信協力サイトをご覧ください。皆様のご観覧をお待ちしています。

#### Website info

ニコニコ生放送  
<http://live.nicovideo.jp/watch/lv22863317>  
NECOVIDEO VISUAL SOLUTIONS  
<http://nvs-live.com/event.html>



記者会見を行う野口宇宙飛行士（出典：JAXA）



## ISSの熱制御システムに故障が発生、船外活動による交換修理を予定

第24次長期滞在クルーのISS滞在は、アレクサンダー・スクボルソフ、トレーシー・カードウェル、ミカエル・コニエンコ宇宙飛行士は121日、ダグラス・ウィーロック、フョードル・ユールチキン、シャノン・ウォーカー宇宙飛行士は46日経過しました。

クルーは、科学実験やメンテナンス作業のほか、ロシアの船外活動、ISSの外部能動熱制御システム(ETCS)の故障の対応などを行いました。

7月27日、ロシアの船外活動が行われ、ユールチキン、コニエンコ両宇宙飛行士は、ロシアのオーラン宇宙服を着用し、ロシアの小型研究モジュール1(MRM1)外

部の整備作業などを行いました。

8月1日、ISSの熱制御を行うETCSの冷却ループの1系統に故障が発生し、クルーは熱制御システムへの負荷を下げるため、一部機器の電源を切るなどの対応を行いました。なお、ISSの熱制御機能は冷却ループのもうひとつの系統で維持されており、クルーの安全に影響はありません。

NASAは、ETCSの故障した1系統を復旧させるため、冷却システムに液体アンモニアを循環させるためのポンプモジュールを、船外活動により交換する予定です。交換修理を行うための船外活動は、米国時間8月6日と同8月9日の2

回にわたり行われます。



無重量環境訓練施設(NBL)におけるポンプモジュール交換手順の検証試験の様子(出典: JAXA/NASA)

### Website info

国際宇宙ステーション(ISS)  
<http://iss.jaxa.jp/iss/>

## 今週のきぼう



船内実験室運用開始から789日経過

## ISSの熱制御システム故障の影響により、一部の「きぼう」の実験装置を停止

8月1日、ISSのETCSの冷却ループの1系統に発生した故障の影響により、「きぼう」への給電用電源変換装置の2つのうち1つの排熱ができなくなったため、「きぼう」内の実験装置を一部を除いて停止するとともに、当該電源系統(2系統のうち1系統)を遮断しました。

なお、「きぼう」はもう1つの電源系統により維持されており、「きぼう」内で活動するクルーの安全と、「きぼう」内にある実験装置を含む搭載機器に問題はありません。

「きぼう」船外実験プラットフォームでは、ETCSの故障の対応として、宇宙環境計測ミッション装置(SEDA-AP)および超伝導サブミリ波リム放射サウンダ(SMILES)の観測を中断し、装置の温度を保つため、ヒーターによる温度管理を行っている状態で待機しています。

また、2次元ナノテンプレート作製実験は、当初から「デスティニー」(米国実験棟)の冷凍・冷蔵庫(MELFI)に保管されており、実験は継続しています。実験に使用される試料は、MELFIで10月中

旬頃まで実験を続けた後、次に打ち上げられるスペースシャトルで地上に回収される予定です。

そのほか、7月27日から30日にかけて、細胞実験ラックの細胞培養装置(CBEF)のメンテナンス作業が行われました。

### Website info

ISS外部排熱システムの異常発生について  
[http://iss.jaxa.jp/topics/2010/08/100802\\_heatsystem.html](http://iss.jaxa.jp/topics/2010/08/100802_heatsystem.html)

「きぼう」での実験(各実験の詳細はこちら)  
<http://kibo.jaxa.jp/experiment/>

### more information

- ▶ 第8回学生無重力実験コンテスト 参加者募集中(8月6日(金)まで) <http://iss.jaxa.jp/education/parabolic/entry.html>  
 本コンテストは、宇宙環境利用への理解・関心を深める目的で開催します。皆様のご参加をお待ちしています。
- ▶ アンケートご協力をお願い(8月8日(日)まで) [http://iss.jaxa.jp/questionnaire\\_100714.php](http://iss.jaxa.jp/questionnaire_100714.php)  
 宇宙ステーション・きぼう広報・情報センターでは、より充実した情報を分かりやすく発信するため、アンケートを実施しております。ご協力よろしくお願いいたします。

## ISS・きぼうウィークリーニュース 第394号

問い合わせ先: 宇宙航空研究開発機構 宇宙ステーション・きぼう広報・情報センター  
 ホームページ <http://iss.jaxa.jp/> Eメール [kibo-pao@jaxa.jp](mailto:kibo-pao@jaxa.jp)  
 ウィークリーニュースメールリングサービス登録 <http://iss.jaxa.jp/weekly/>

※特に断りのない限り日付は日本時間です。

※「ISS・きぼうウィークリーニュース」に掲載された記事を転載する場合、本ウィークリーニュースから転載した旨を記述ください。